

第16回 とちぎ就労支援リハビリテーション講習会

障害者雇用の現状と福祉サービスを利用して就職した方々の事例紹介

参加費
無料

申込締切
11月6日

認定NPO法人チャレンジド・コミュニティでは、「社会参加したい、仕事を探している」というチャレンジド(障害者や難病の方)を応援しています。

今回の講習会では、①障害者の雇用状況、②障害者雇用を推進する企業の状況、③障害福祉サービスを活用して就職した方の体験談(生の声)、④支援員の訓練内容等のお話を一度に聞ける内容となっています。

会場での開催とオンライン(パソコンやスマホから参加可能)システムを利用した自宅からの参加も可能としました。是非この機会に、障害福祉サービスを活用して、社会参加する・仕事探しを知っていただきたいと思っております。

オンライン(zoom)のご利用で自宅からも参加できます



↑Webサイトからのお申し込みはこちらから

就労を目指す当事者はもちろん、ご家族、支援員、進路相談の教員の方のご参加をお待ちしております。

日時 **2023年**
11月11日(土)
13:30~16:30

会場 **宇都宮市文化会館**
宇都宮市明保野町7-66

タイムテーブル

12:45 受付開始

13:00 開場

13:30 開会の挨拶

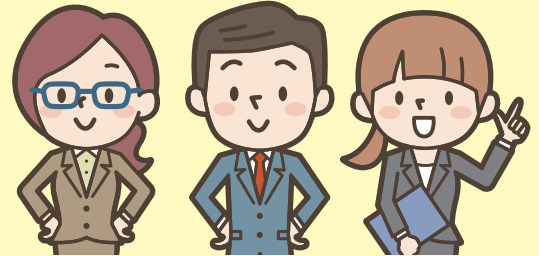
13:45 障害者の就職状況について

14:15 障害者雇用を推進する企業の状況

15:15 福祉サービスを利用して就職した障害者と支援員からの声

16:30 閉会の挨拶

在宅雇用の事例のご紹介もします！



主催者 認定NPO法人チャレンジド・コミュニティ

助成団体 一般社団法人日本損害保険協会

後援団体 栃木障がいフォーラム

お問合せ先

指定就労継続支援A型事業所

チャレンジドITセンター

宇都宮市上戸祭町94-27 TEL & FAX 028-615-7577

mail:myaguchi@npocc.org

担当:矢口・永山

2023.09.21

第16回 とちぎ就労支援リハビリテーション講習会

参加申込書 (申し込み締切り11月6日)

FAX 028-615-7577

Webサイトからお申込み
の場合は右記のQRコード
よりお願いいたします→



お名前:	所 属:	同行者:	名
ご住所: 〒			
電 話:			
オンライン(zoom)での参加 <input type="checkbox"/> 希望する <input type="checkbox"/> 希望しない			
※オンラインでのご参加の場合は、必ずご記入ください メールアドレス:			

Webサイトまたはメールでお申込みの場合は、上記項目内容をすべて入力してください。

会場案内



会場

宇都宮市文化会館

〒320-8570 宇都宮市明保野町7-66

東北自動車道をご利用の場合

鹿沼インターから宇都宮市内方面に

バスをご利用の場合 約20分

バス停①「宇都宮駅西口」乗車→「文化会館前」下車
12番乗り場

宇都宮駅～六道～鶴田駅(鶴田駅方面)

宇都宮駅～六道～西川田東(西川田東(江曾島)方面)
13番乗り場

宇都宮駅～陽西通り～鶴田駅(鶴田駅方面)

バス停②「宇都宮駅西口」乗車→「文化会館西口」下車
13番乗り場

宇都宮駅～桜通り～西川田駅(西川田駅方面)

宇都宮駅～桜通り～鶴田駅(鶴田駅方面)

【お問合せ先】

指定就労継続支援A型事業所

チャレンジドITセンター

宇都宮市上戸祭町94-27

TEL & FAX 028-615-7577

mail:myaguchi@npocc.org

担当:矢口・永山