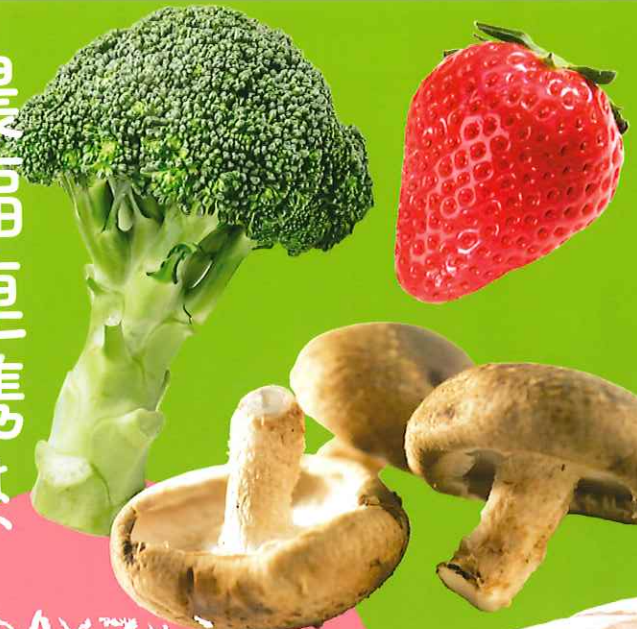




150
栃木県誕生150年
みんなで創る、未来の栃木



農福連携は、
みんなにやさしい！



おいしい幸せになる1DAYマルシェ
とちきナイズハート

農福マルシェ

Nousfuku Marche

& SDGs & ART



採れたて新鮮！農福連携野菜の販売！
キッチンカーとのコラボメニューもあるよ！

開催日時

2023.12/9(土)

場所

栃木県庁

音声コード

限定
グルメ

SDGs

人気飲食店と
セルフ商品のコラボ
レーション！
当日のお楽しみ！



無料
ワーク
ショップ

ART
+

SDGs

ぬりえや新聞バッグ作り
などこの日限りのスペ
シャルワークショップ。



同時
開催

とちきナイズハート
バザール in けんちや

県内の障害者施設で作られたパンや焼き菓子、
手作り雑貨などを展示販売します。



このコードは、視覚障害のある人への
情報提供を目的に作られた「音声
コード[Uni-Voice]」コードです。
スマートフォンアプリで読み取ると、
記載内容を音声で聞くことができます。





農福
マルシェ
Noufuku Marche

セルプ商品から飲食店、 ステージイベントやパネル展示など 盛りだくさん！

【参加事業者】

- 〈ステージ〉
 社会福祉法人 あいのか福祉会 / 障害者支援施設 那須共育学園 / 特定非営利活動法人 より道 / 社会福祉法人 ちのみ会
- 〈フード〉
 社会福祉法人 プロニューの森 あかみ工房 / 社会福祉法人 恵友会 いぶき / 社会福祉法人 共生の丘 就労支援事業所konomi / 社会福祉法人 房舎会 しのの郷農園
 株式会社 野のファーム ベジモファーム ABとちぎ就労継続支援事業所 / 農業生産法人 株式会社 新日本農業 / NPO法人 あがた農楽園 / 有限会社 山口農園
- 〈ワークショップ〉
 社会福祉法人バステル / 特定非営利活動法人ま・わ・た 多機能型事業所ぞらめ / 認定特定非営利活動法人 もうひとつの美術館



《農福連携とは？》

農福連携とは、障害を持つ人が農業に携わる事で障害を持つ方の社会参加や就業機会の確保、収入の増加に繋げる取り組みです。栃木県では、栃木県障害福祉課と栃木県農政課が連携して推進に取り組んでおります。

《セルプ商品ってなに？》

障害者施設などで、障害者たちの手によって作られた商品を「セルプ商品」と言います。障害をもつ人たちの「働くよろこび」と、わたしたちの「買うよろこび」をつなぐ、農産品や手作り商品です。



美味しいものと
楽しいことが
いっぱい！
ボクも遊びに
行きますっ！
ナイチュウ
とちぎハート
推進マスコット

ステージイベント

大道芸人やキャラクターショー、音楽演奏など盛りだくさん！

クラウンじっさい
ステージショー
11:00～ / 13:50～

とちキャラーズ
大集合！
13:00～



クラウンによる
心のケアステージ！

メインMC 藤田真奈 (フリーアナウンサー)
サブMC DJ tetsu (栃木SCDJ)



とちまるくん©栃木県

アンケートプレゼント

アンケートに回答するとパウンドケーキ
(6分の1カット)をプレゼント！
※写真はイメージです。



ご来場者プレゼント

ご来場された方に、パンジー・
ビオラなどの花苗をプレゼント！



※プレゼントはなくなり次第終了となります。
 ※内容は変更になる場合があります。※会場内に手話通訳者がいます。
 ※車で来場の際、県庁地下駐車場を利用できますが台数に限りがありますのでご注意ください。

会場：栃木県庁 栃木県宇都宮市埴田1-1-20



12月3日～9日は「障害者週間」です